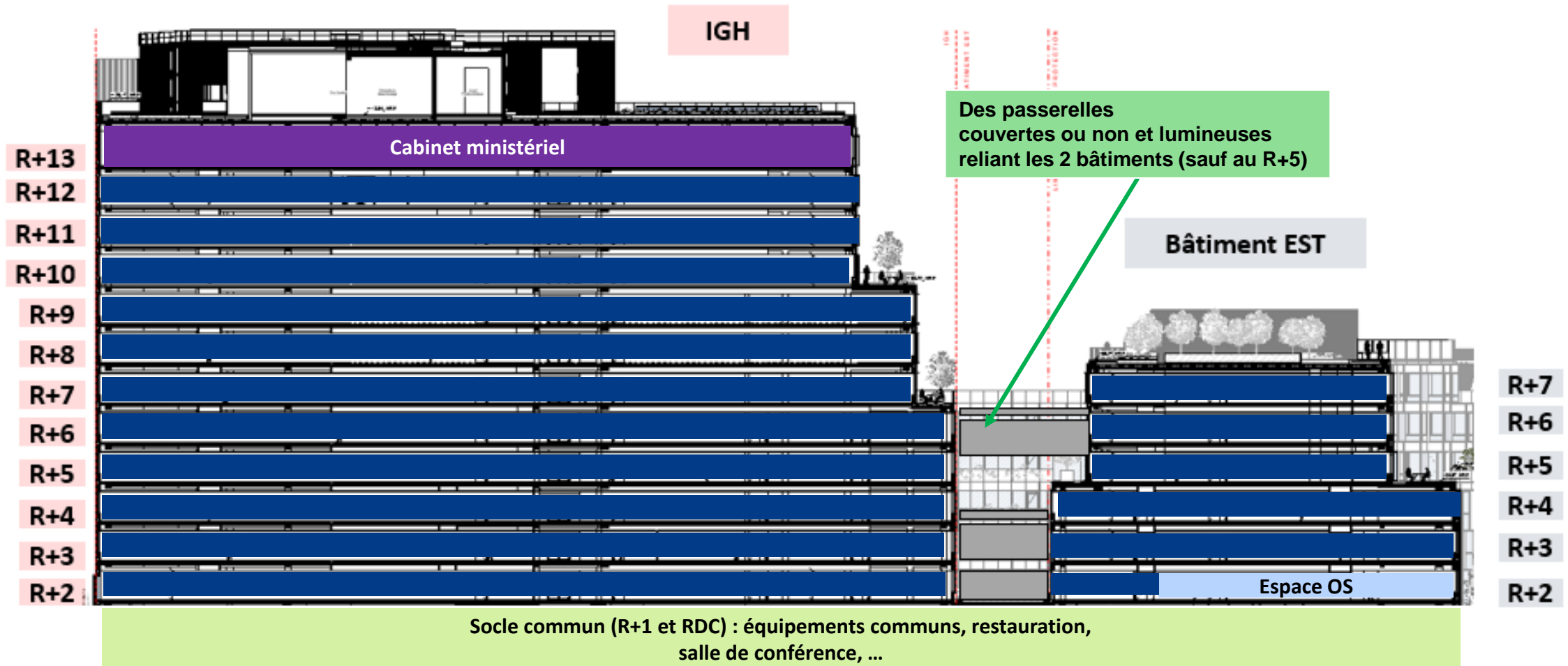


Le site de Malakoff, 2 bâtiments pouvant accueillir jusqu'à 1900 résidents

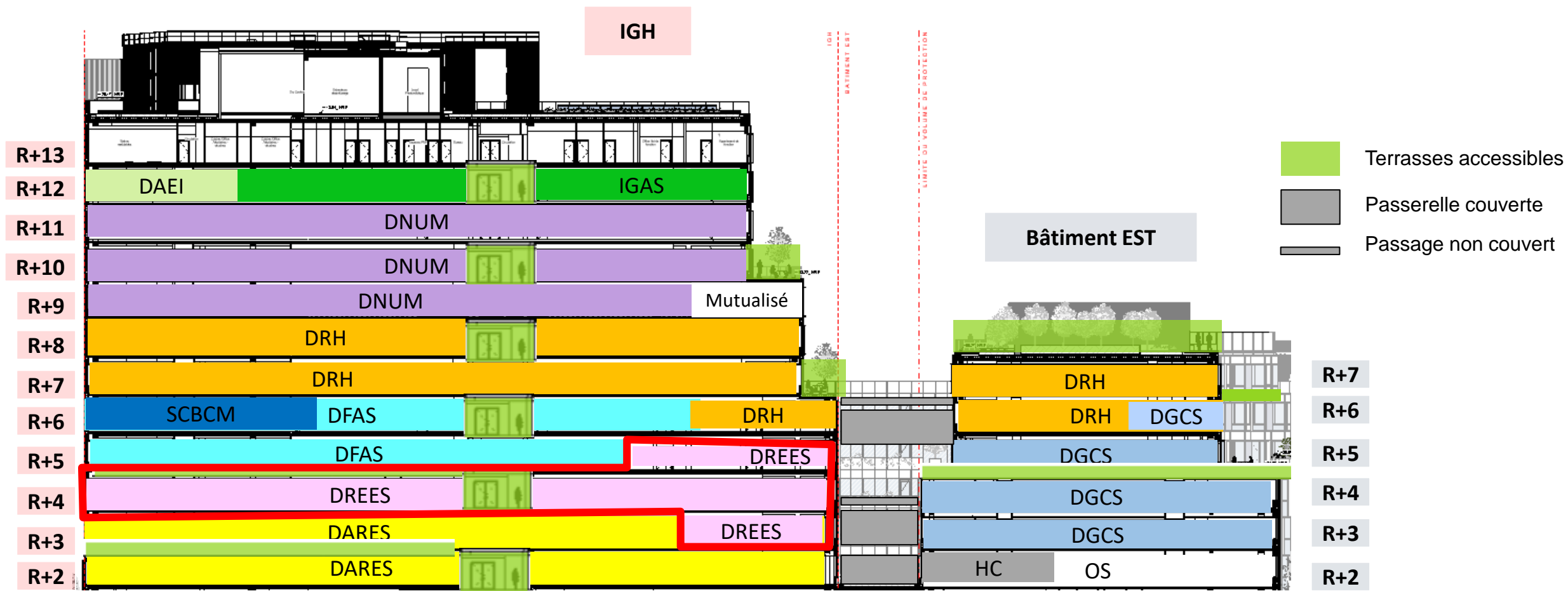


Le Socle, le R+2 du bâtiment EST ainsi que le R+13 sont banalisés et ne sont donc pas des espaces dont les surfaces seront affectées aux directions sur Malakoff

Légende

Organisations syndicales	Socle	Cabinet Ministériel	Espaces de travail des directions
--------------------------	-------	---------------------	-----------------------------------

Présentation de l'implantation des directions sur le futur site



Les règles d'aménagement des espaces de travail



Limitier les bureaux individuels pour développer des espaces adaptés aux métiers

La mise en place limitée de bureaux individuels pour certains encadrants au sein des directions (jusqu'à l'échelon sous-directeur adjoint⁽¹⁾)



Organiser les espaces de travail en espaces dynamiques et flexibles

Le passage à des espaces de travail dynamiques organisés en territoires d'équipes afin de conserver les spécificités métiers des différentes directions



Conserver certains postes fixes attitrés pour garantir le confort de tous

Exception au principe d'espaces dynamiques pour certaines typologies d'utilisateur identifiés (à définir , assistante, personnes RQTH...)

(1) Il reste possible de proposer des bureaux jusqu'à l'échelon chef de bureau mais cela sera fait au détriment de positions alternatives voire de postes en espaces ouverts

Présentation des surfaces affectées à la DREES – R+3

DREES
55 résidents

DARES

Légende	
	SDR DREES
	Zone DREES
	SDR DARES
	Zone DARES
	Espaces mutualisés
	Zone de convivialité

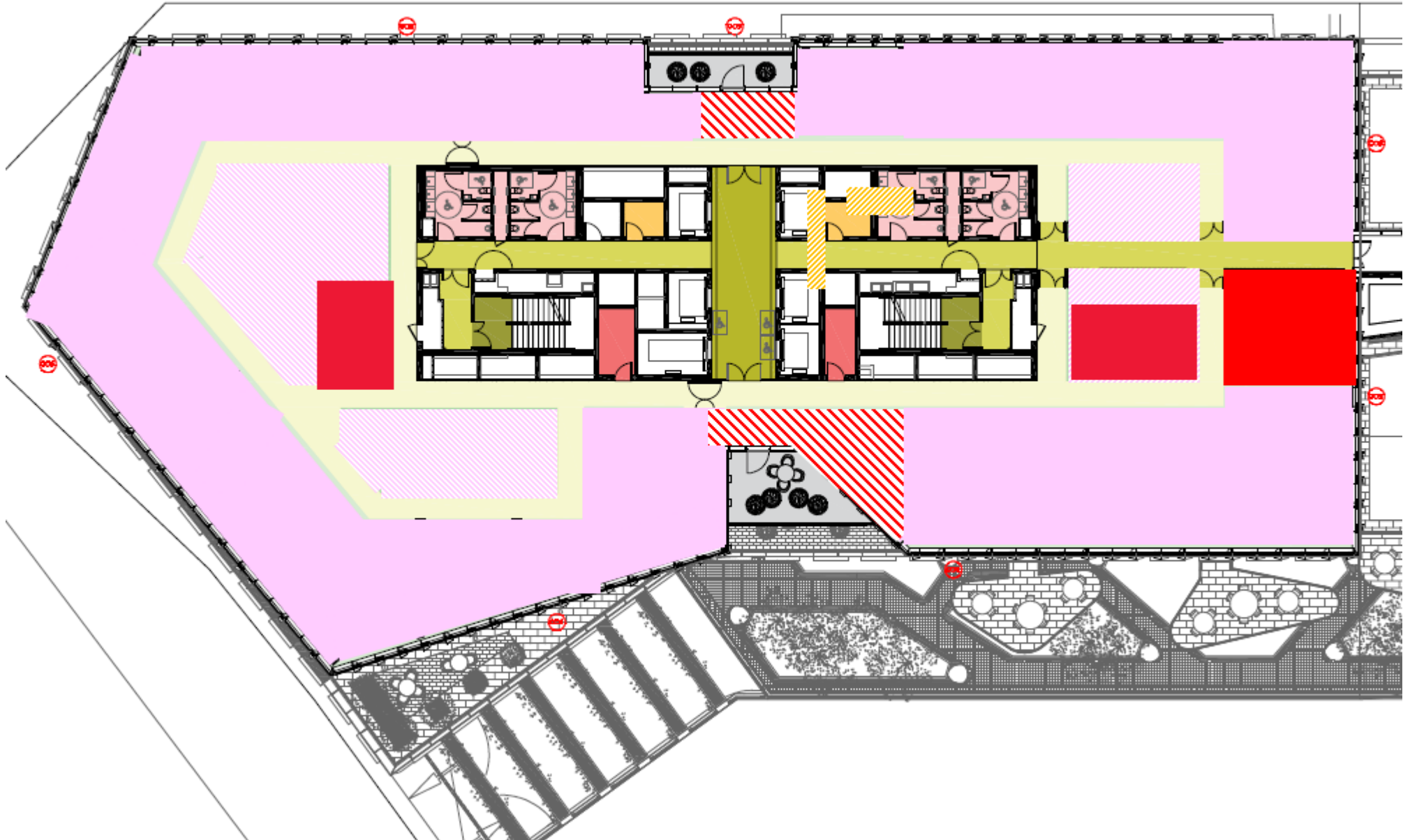


Présentation des surfaces affectées à la DREES – R+4

DREES
135 résidents

Légende

- SDR DREES
- Zone DREES
- Espaces mutualisés
- Zone de convivialité



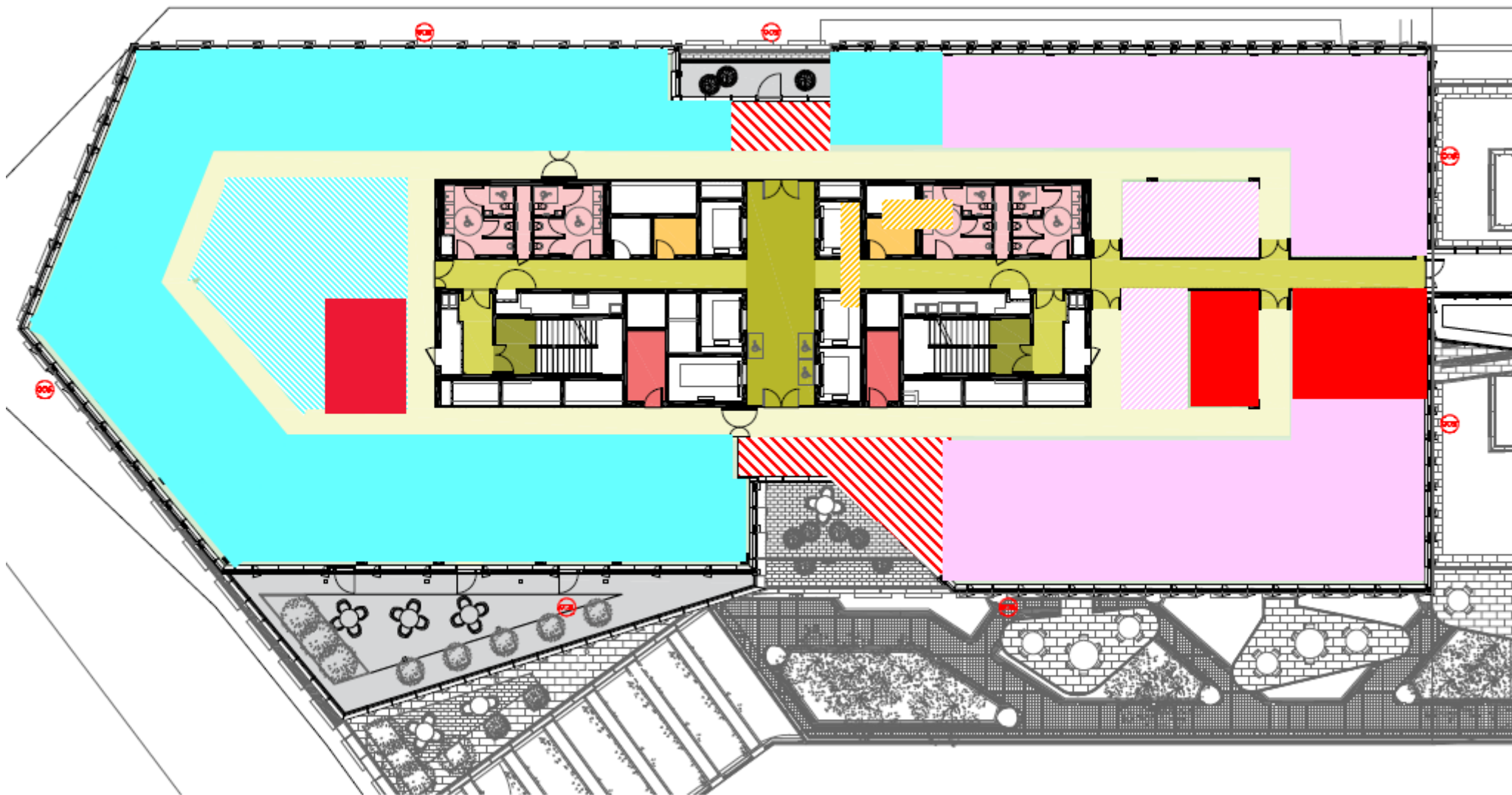
Présentation des surfaces affectées à la DREES – R+5

DREES
55 résidents

DFAS

Légende

- SDR DFAS
- Zone DFAS
- SDR DREES
- Zone DREES
- Espaces mutualisés
- Zone de convivialité



Les espaces dynamiques

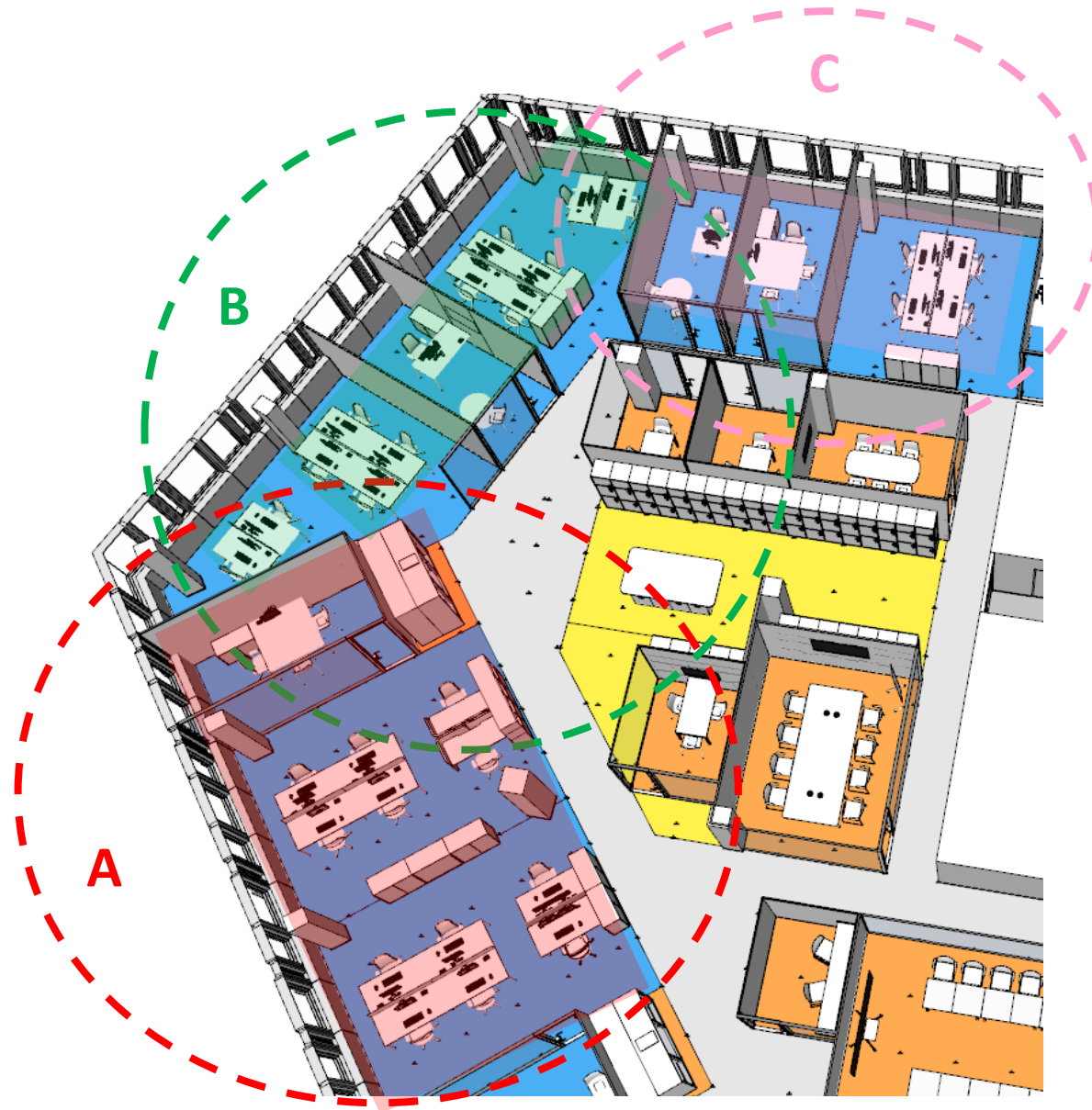
Exemple d'un espace dynamique de **40 Résidents** :

- **28 Postes** en espace ouvert avec un taux de partage à 0,8 (36 résidents)
- **4 bureaux** individuels
- **47 positions** alternatives

Total : 79 positions de travail

Cet espace se décompose en 3 territoires :

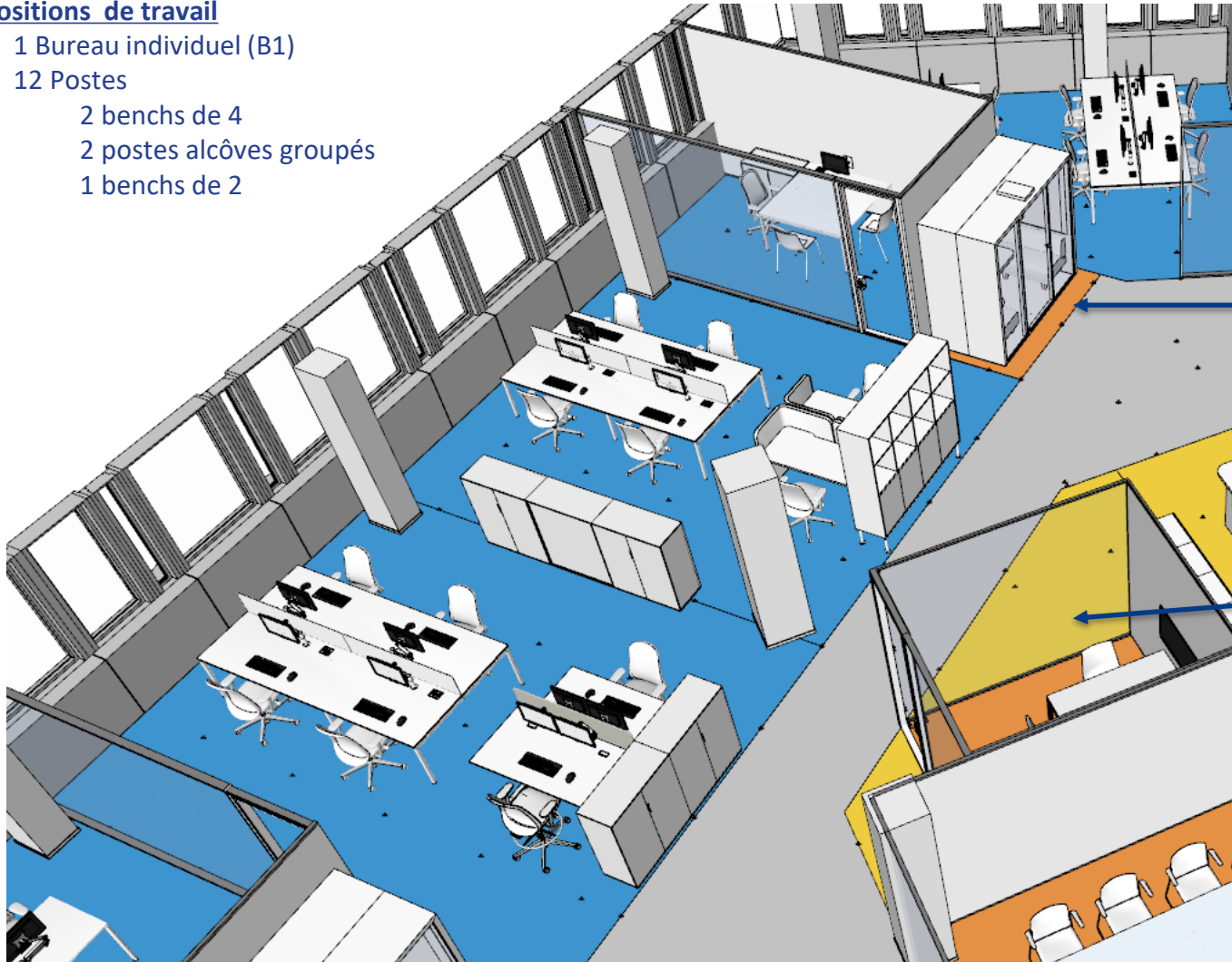
- **Territoire d'équipe A : 16 Résidents**
- **Territoire d'équipe B : 16 Résidents**
- **Territoire d'équipe C : 8 Résidents**



Territoire d'équipe A : 16 Résidents

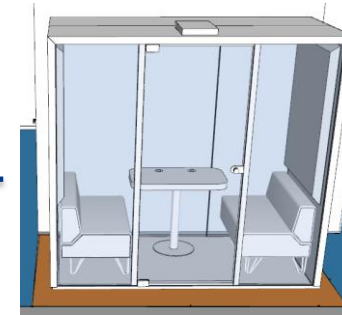
Positions de travail

- 1 Bureau individuel (B1)
- 12 Postes
 - 2 bencs de 4
 - 2 postes alcôves groupés
 - 1 bencs de 2

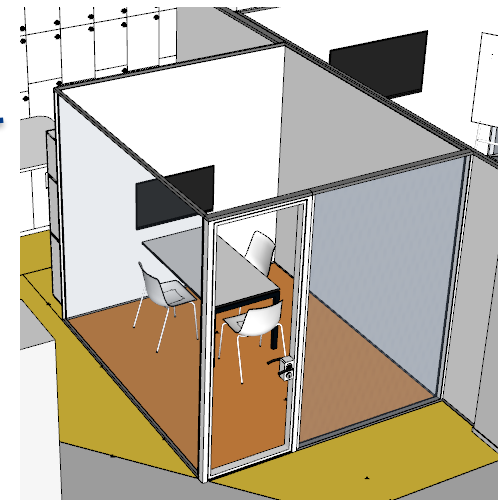


Situations alternatives de proximité :

- 1 cabine pour 2 personnes
- 1 bulle pour 3 personnes



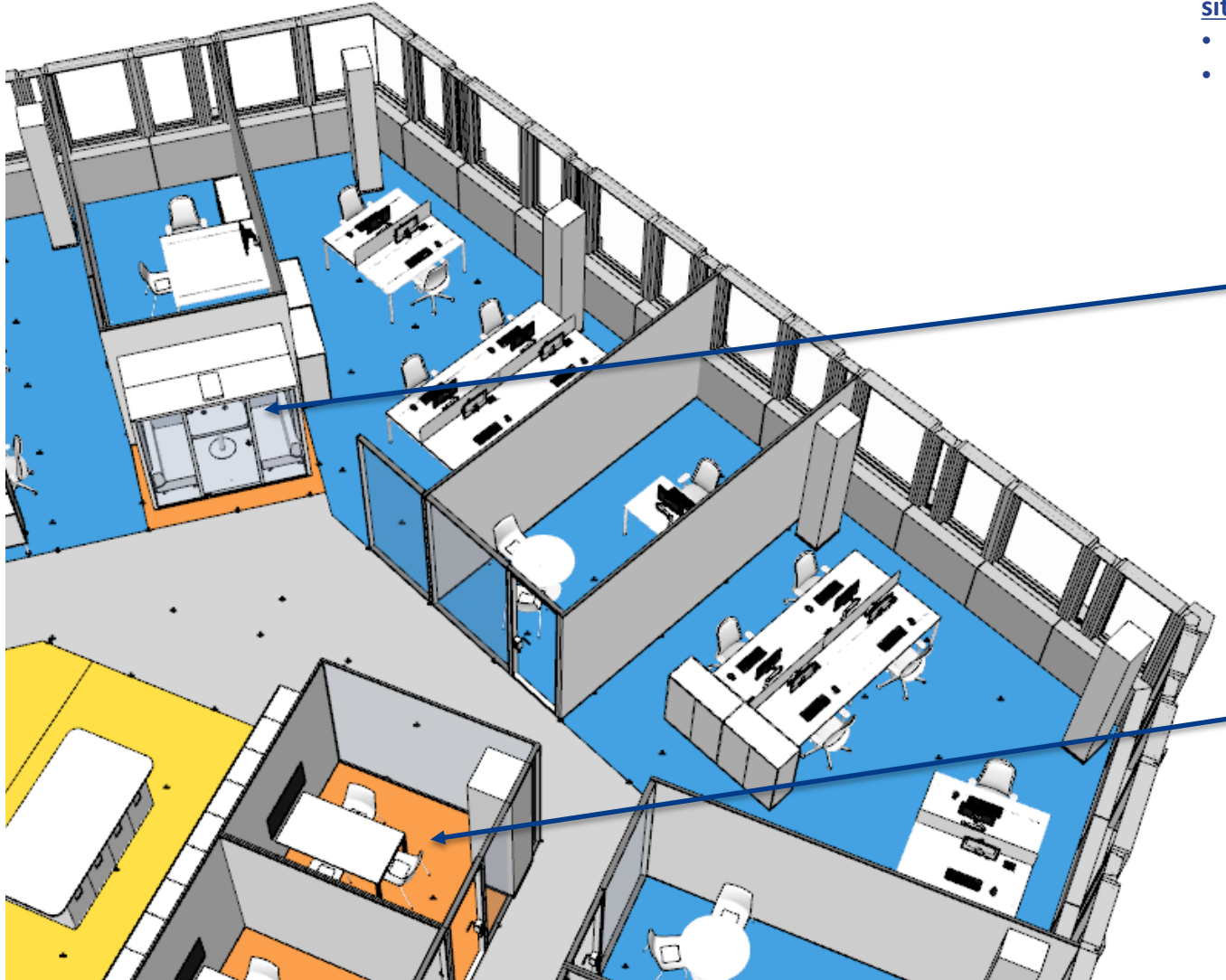
« Je dispose d'une variété de postures de travail en espace ouvert ou fermé, je choisis en fonction de mon activité »



Territoire d'équipe B : 16 Résidents

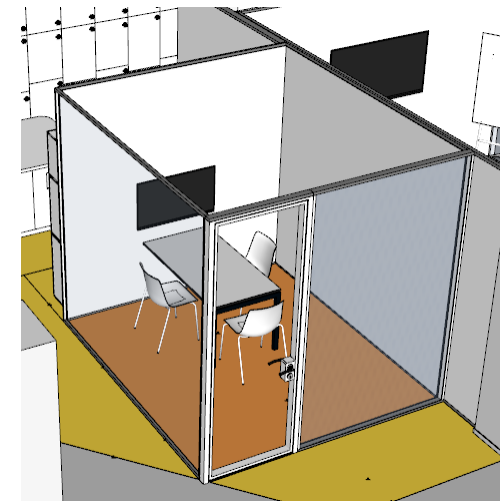
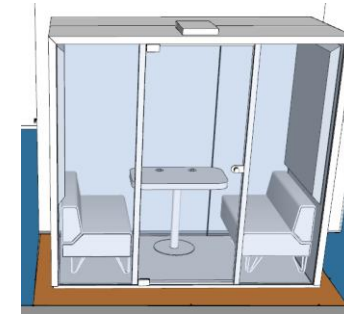
Positions de travail

- 1 Bureau individuel (B1)
- 12 Postes
 - 2 banchs de 4
 - 2 banchs de 2



situations alternatives de proximité :

- 1 cabine pour 2 personnes
- 1 bulle pour 3 personnes



« Je dispose d'une variété de postures de travail en espace ouvert ou fermé, je choisis en fonction de mon activité »

Territoire d'équipe C : 8 Résidents

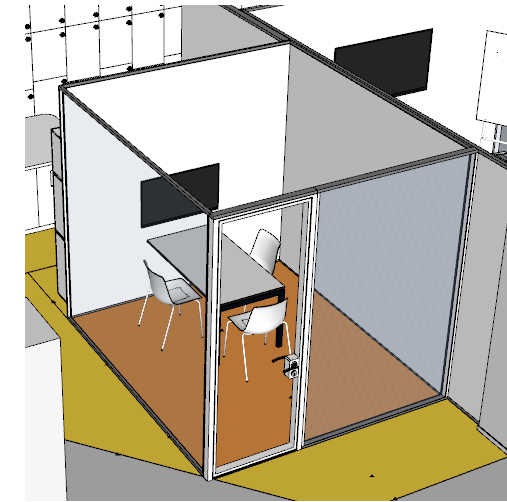
Positions de travail

- 2 Bureaux individuels (B1)
- 4 Postes
- 1 bench de 4



situations alternatives de proximité :

- 2 bulles pour 3 personnes



« Je dispose d'une variété de postures de travail en espace ouvert ou fermé, je choisis en fonction de mon activité »

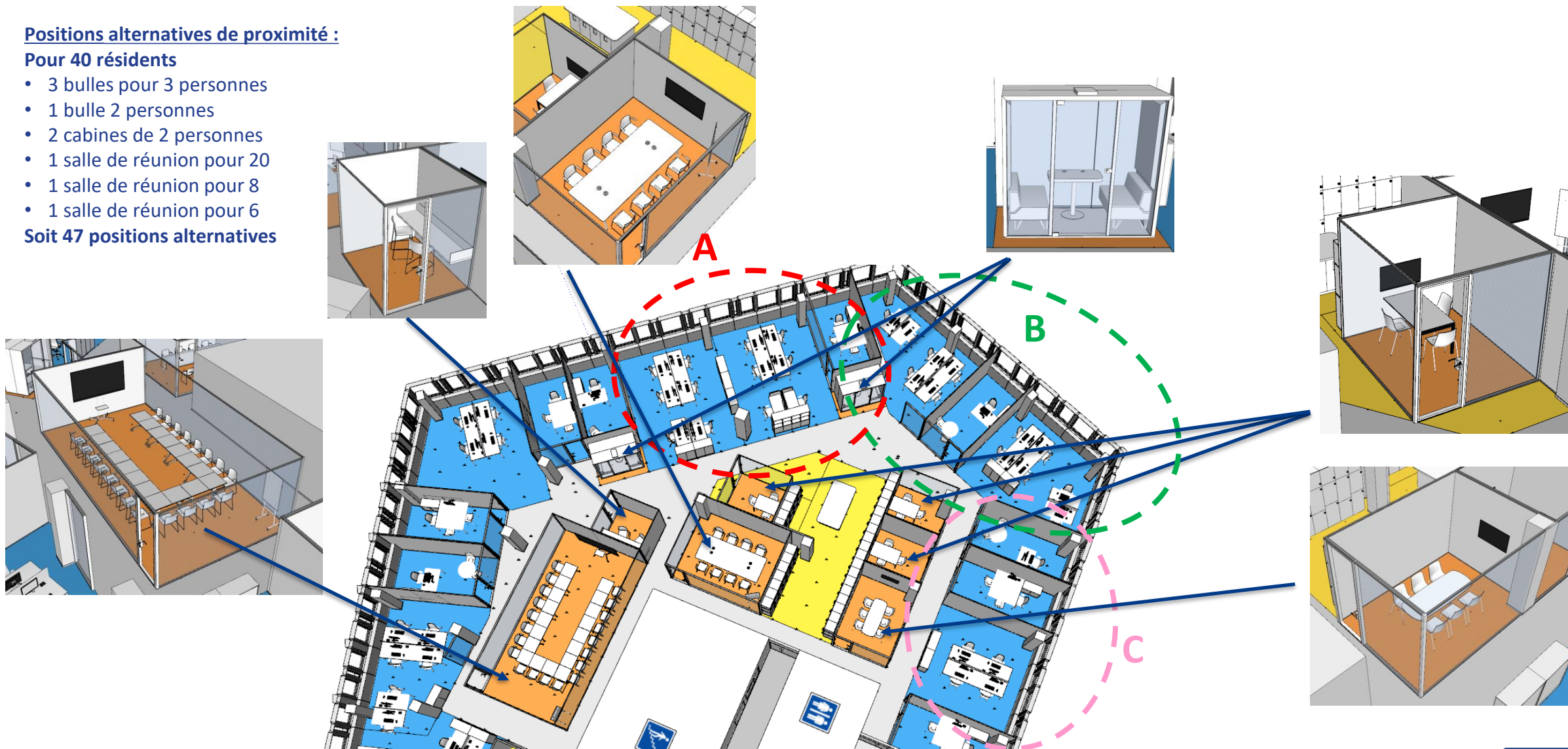
Les positions alternatives : bulles, cabines et salles de réunions de proximité

Positions alternatives de proximité :

Pour 40 résidents

- 3 bulles pour 3 personnes
- 1 bulle 2 personnes
- 2 cabines de 2 personnes
- 1 salle de réunion pour 20
- 1 salle de réunion pour 8
- 1 salle de réunion pour 6

Soit 47 positions alternatives



Synthèse et exemples d'aménagements

Synthèse | Une possibilité d'aménagement de l'IGH avec 14 B1 (équivalent sous-directeur adjoint en moyenne)



- 134 résidents pour 230 positions de travail**
- 14 B1
- 96 Postes
- Soit 110 postes de travail**
- 120 positions alternatives
- Dont 1 SDR de 20 pers en 1^{er} jour

Synthèse | Une possibilité d'aménagement de l'IGH avec 20 B1 (équivalent chef de bureau en moyenne)



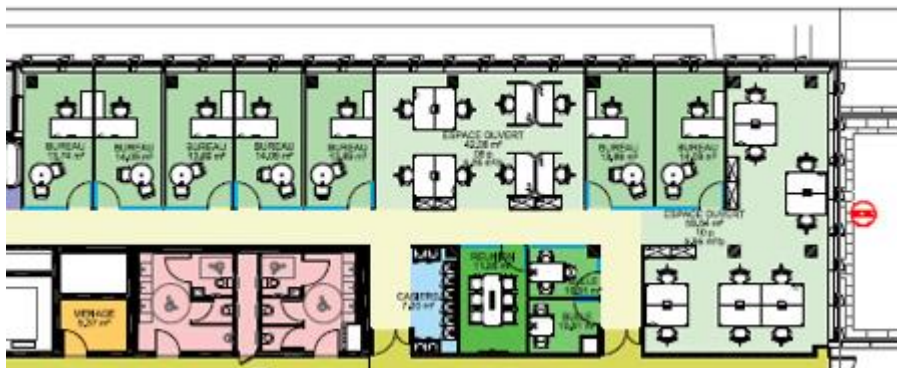
**134 résidents pour
201 positions de
travail**

- 20 B1
 - 90 Postes
- Soit 110 postes de travail**
- 91 positions alternatives

**Perte de 29 positions alternatives
Dont 1 SDR en 1^{er} jour**

La réduction des B1 augmente le nombre de positions alternatives – cas des bulles

Scénario 20 B1



- 7 B1
- 18 Postes
- **0 bulle**
- Soit 25 postes et **aucune position alternative**



- 4 B1
- 10 Postes
- **0 bulle**
- Soit 14 postes et **aucune position alternative**

Scénario 14 B1

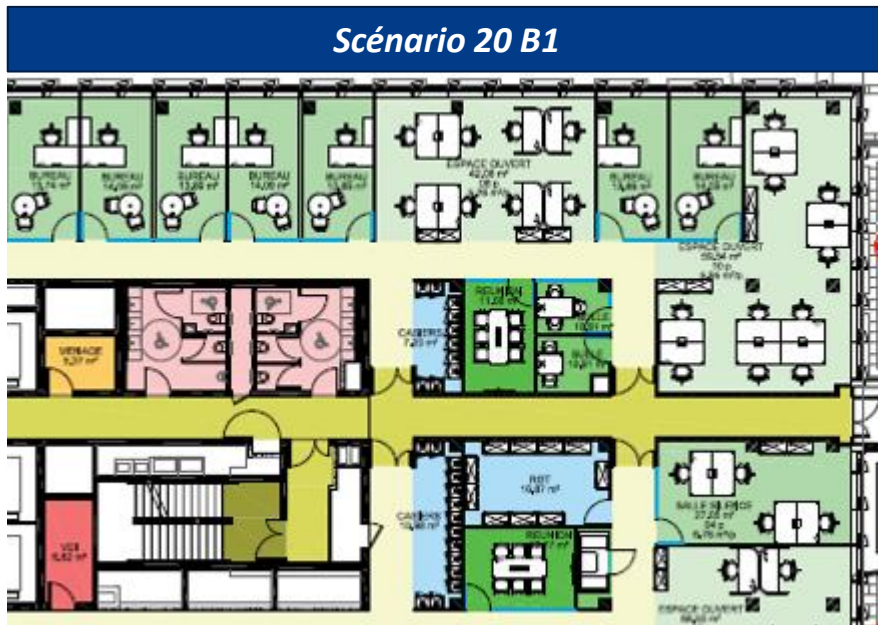


- 4 B1
- 22 Postes
- **2 bulles**
- Soit 26 postes et **4 positions alternatives**

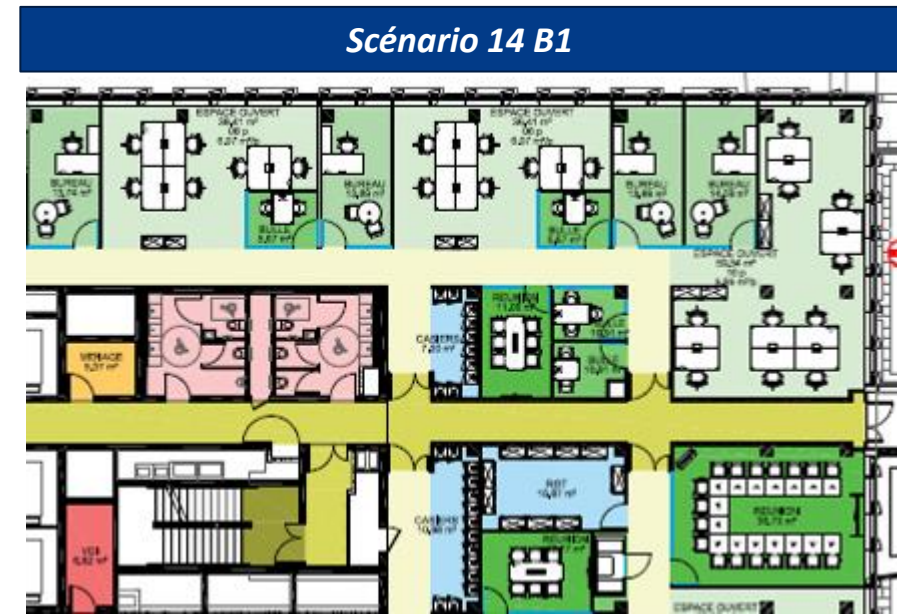


- 2 B1
- 12 Postes
- **1 bulle**
- Soit 14 postes et **2 positions alternatives**

La réduction des B1 augmente le nombre de positions alternatives – cas des SDR



- 7 B1
- 1 B4 (salle silence)
- 20 Postes
- **0 bulle**
- **0 SDR**



- 4 B1
- 22 Postes
- **2 bulles**
- **1 SDR 20 pers**

Le nombre de résidents à implanter sur le plateau doit rester identique peu importe le nombre de B1 aménagés. Ainsi l'équilibre du nombre de postes et places se fait à l'échelle du plateau entier

Prochaines étapes

Entrants au micro-zoning



A la suite de cet atelier direction, nous attendons de votre part les entrants suivants sous une dizaine de jour :

- Niveau d'attribution des B1
- Qualification des besoins spécifiques vus en séance
- Précision des proximités fonctionnelles voulues

Ces orientations ne sont pas définitives mais permettront de proposer des plans adaptés lors de la phase de micro-zoning

Travail en chambre de Colliers afin de proposer un plan VO de micro-zoning

Ateliers micro-zoning

1

Mi-janvier à début mars :

- **Objectifs :**
 - Ajuster le premier plan de micro-zoning
 - Figurer les plans des salles de réunions

2

Mi-mars à début mai :

- **Objectifs :**
 - Ajuster le second plan de micro-zoning

3

Mi-mai à fin juin :

- **Objectifs :**
 - Finaliser le micro-zoning en homogénéisant les demandes des directions au niveau bâtiminaire

Questionnaire à destination des agents



En réponse à la demande de plusieurs directions, et afin de garantir l'exhaustivité des besoins identifiés, l'équipe projet diffusera un questionnaire à l'ensemble des agents de vos directions.

Ce questionnaire, lancé après votre atelier direction, permettra de compléter le recueil des besoins avant la phase de micro-zoning