

Information spéciale du CTAC du 1er octobre 2015 Le bilan social 2014

Les informations sont issues du bilan social 2014 de l'administration centrale du ministère de l'éducation nationale, de l'enseignement supérieur et de la recherche présentées en CTAC. La sous direction SAAM A est l'auteur principal de ce document.

8 sites, 140 000 m²

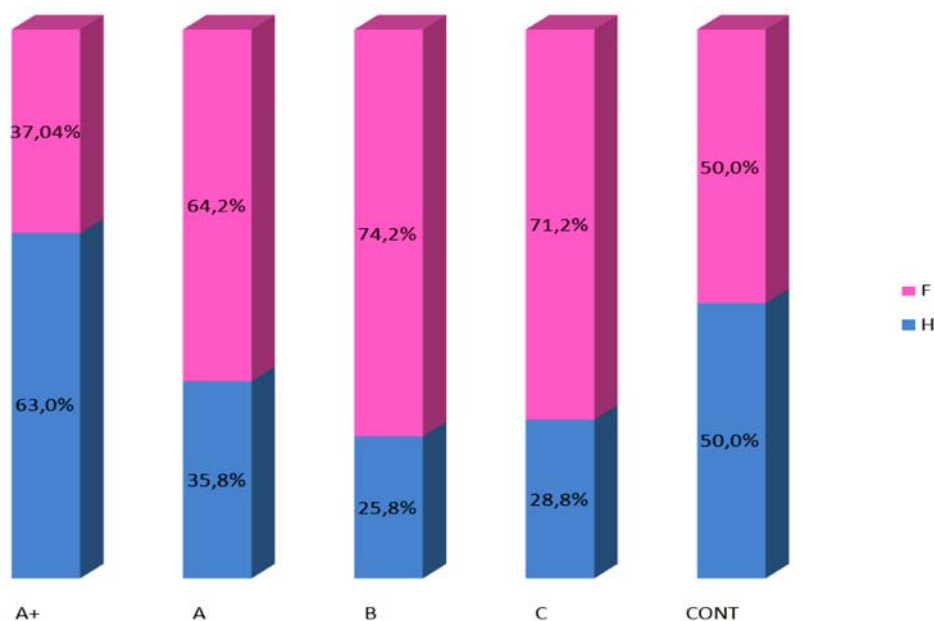
Les effectifs et les caractéristiques de la population

3 312 agents dont 197 mis à disposition

Evolution des effectifs par statut et catégorie entre 2010 et 2014 (en effectifs physiques)

Statut	Catégories	2010	2011	2012	2013	2014
Titulaires	A+				508	521
	A	1644	1655	1701	1185	1212
	B	586	563	553	561	555
	C	697	651	603	575	545
	Sous-total	2927	2869	2857	2321	2833
Contractuels	de niveau A+					84
	de niveau A					144
	de niveau B	325	281	265	249	31
	de niveau C					23
	Sous-total	325	281	265	249	282
Total	Total	3252	3150	3122	3078	3115

Répartition des agents par catégorie et par genre (en %)



Moyenne d'âge des agents par catégorie et par genre

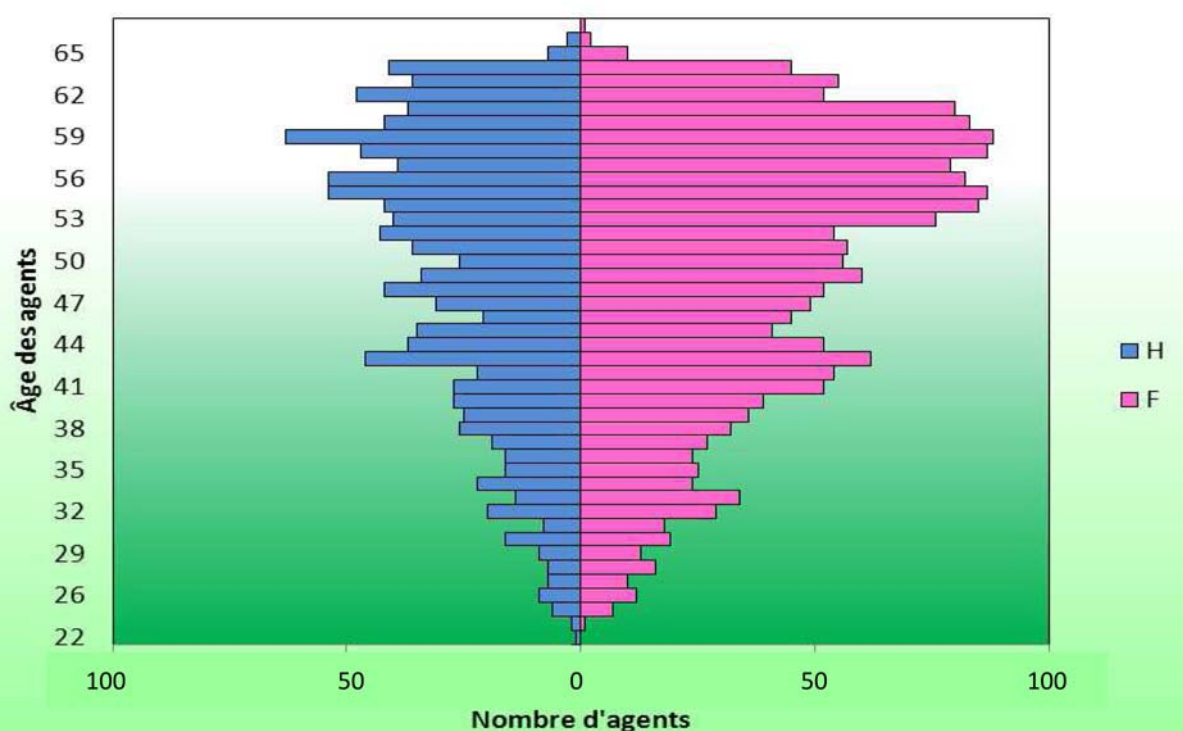
Catégorie	F	H	Ensemble
A+	53 ans et 8 mois	54 ans et 6 mois	54 ans et 3 mois
A	48 ans et 6 mois	46 ans et 4 mois	47 ans et 8 mois
B	50 ans	49 ans et 10 mois	50 ans
C	52 ans et 5 mois	52 ans et 3 mois	52 ans et 4 mois
CONT	42 ans et 8 mois	44 ans et 1 mois	43 ans et 4 mois
Moyenne d'âge toutes catégories	49 ans et 8 mois	49 ans et 10 mois	49 ans et 7 mois

CAB EN
CAB ES
BDC EN
BDC ES
IGAENR
IGEN
IG Personnels administratifs
IGBIB
DGESCO
DNE
DGESIP
DGRI
DRRT
C-ESR
SG
DGRH
DAF
DAJ
DEPP
DELCOM
DREIC
SAAM
CNESCO
CSP
DIO
SPDS
MED EN
ONS
AE

Moyenne d'âge

F	H	Ensemble
32,5	43,8	41
33,3	29,5	31,8
49,7	40,3	47,1
47,7	47,1	47,4
57,3	57,4	57,4
54,5	56,2	55,7
54,6	59,3	55
57	61,4	59,8
50,4	47,5	49,5
50,6	48,3	49,3
49,2	46,6	48,5
50,7	47,8	49,9
48	52	48,2
50,1	48,4	49,5
46,7	43,7	45,4
49,3	48,9	49,2
49,96	48,1	49,3
46,9	46,7	46,8
48,6	49,7	49
43,9	43	43,6
50,7	55,3	52,5
48,5	49,4	48,9
29	44	35
47,6	40	46,8
47	/	47
51,8	44,7	47,2
59	60	59,4
59	54,5	56
52,7	52,9	52,8

Répartition des agents par âge et par genre



L'encadrement

	Direction	Femmes	Hommes	Total	Part des femmes (%)
Encadrement intermédiaire*	BDC EN		1	1	0,0%
	BDC ES	1		1	100,0%
	C-ESR	4	7	11	36,4%
	DAF	20	19	39	51,3%
	DAJ	6	7	13	46,2%
	DELCOM	8	4	12	66,7%
	DEPP	5	6	11	45,5%
	DGESCO	29	23	52	55,8%
	DGESIP	23	15	38	60,5%
	DGRH	44	29	73	60,3%
	DGRI	5	8	13	38,5%
	DNE	8	13	21	38,1%
	DREIC	4	10	14	28,6%
	SAAM	23	10	33	69,7%
SG	4	1	5	80,0%	
Total Encadrement intermédiaire		184	153	337	54,6%

* Adjoints aux sous-directeurs, responsables de bureau et assimilés, adjoints aux responsables de bureau

Seulement 38,4% des emplois d'encadrement supérieur sont occupés par des femmes !



	Direction	Femmes	Hommes	Total	Part des femmes (%)
Encadrement supérieur**	C-ESR		2	2	0,0%
	DAF		7	7	0,0%
	DAJ	3	1	4	75,0%
	DELCOM	3	1	4	75,0%
	DEPP	1	2	3	33,3%
	DGESCO	4	5	9	44,4%
	DGESIP	4	5	9	44,4%
	DGRH	6	10	16	37,5%
	DGRI	2	4	6	33,3%
	DNE	3	3	6	50,0%
	DREIC	1	1	2	50,0%
	SAAM	1	3	4	25,0%
	SG			1	0,0%
Total Encadrement supérieur		28	45	73	38,4%

** Directeurs généraux d'administration centrale et adjoints, secrétaire général d'administration centrale, directeurs et adjoints, délégués et adjoints, chefs de service et adjoints, sous-directeurs.

Rémunération principale Répartition des effectifs par tranche d'indices nouveaux majorés au 31/12/2014

Statut / Filière	Indice nouveau majoré						TOTAL
	313-350	351-450	451-550	551-650	651-821	HE	
Titulaires							
Personnels administratifs	151	696	356	195	347	114	1859
Personnels des bibliothèques et des musées	0	1	0	0	3	10	14
Personnels recherche, ingénieurs, techniciens	45	158	139	98	96	11	547
Personnels enseignants	0	0	22	37	96	19	174
Personnels médico-sociaux	0	2	0	3	3	2	10
Total titulaires	196	857	517	333	545	156	2604
Contractuels							
Personnels contractuels indicés	10	19	37	41	41	114	262
Personnels contractuels cabinets	0	3	4	0	1	12	20
Total contractuels	10	22	41	41	42	126	282
Inspections générales							
IGEN	0	0	0	0	13	126	139
IGAENR	0	0	0	0	0	90	90
Total Inspections générales	0	0	0	0	13	216	229
Total	206	879	558	374	600	498	3 115

La rémunération et la part des primes dans le salaire sont des indicateurs demandés par la CGT Administration centrale et enfin obtenus! En moyenne, les primes représentent une part trop importante de notre revenu mensuel : plus d'un tiers alors qu'elles ne comptent que pour une infime partie dans nos futures retraites: la CGT demande leur intégration intégrale dans le salaire.

Rémunérations des personnels titulaires de l'administration centrale par catégorie et par genre

Catégorie	Sexe	Salaire net mensuel	dont primes mensuelles	Part moyenne des primes dans le salaire net (en %)	décile inférieur	décile supérieur
		moyenne	moyenne			
A+	Femme	6 355	2 453	38,69%	4391	8751
	Homme	6 618	2 541	38,39%	4 205	8 692
A	Femme	3 663	1 271	34,66%	2475	4955
	Homme	3 705	1 308	35,29%	2 580	5 044
B	Femme	2 484	746	30,04%	1985	2961
	Homme	2 495	736	29,50%	2 008	2 944
C	Femme	2 107	575	27,28%	1776	2390
	Homme	2 089	569	27,22%	1 658	2 539

Rémunérations des personnels non titulaires de l'administration centrale par catégorie et par genre

Catégorie	Femme	Homme
A+	5487	5577
A	2729	3003
B	1897	1894
C	1493	1976

Primes 2014 avec bonus

GRADES	moyenne 2012	moyenne 2013	moyenne 2014	Ecart en % 2013/2014	décile inférieur 2014	décile supérieur 2014	valeur médiane 2014	Ecart type 2014	Effectif 2012 TP	Effectif 2013 TP	Effectif 2014 TP
CATEGORIE A											
DIRECTEUR	NS	72 666	73 080	0,57%	NS	NS	73 200	4 779	3	7	8
CHEF DE SERVICE	58 193	59 948	60 440	0,82%	NS	NS	60 225	4 827	16	19	16
SS DIRECTEUR	49 693	50 452	51 369	1,82%	44 968	55 000	51 200	3 184	25	29	21
ADM CIV HC	34 249	35 423	39 076	10,31%	NS	NS	38 550	5 673	31	31	19
ADM CIV	31 832	31 266	32 731	4,69%	NS	NS	34 812	8 587	15	13	12
ADM ENESR	31 786	32 308	33 104	2,46%	30 500	35 400	32 779	1 682	20	36	31
APAE CB	27 038	27 181	28 002	3,02%	22 752	31 145	29 200	2 485	56	52	49
APAE ADJ CB-UGARH	20 789	21 507	22 270	3,55%	15 972	28 869	21 877	3 966	67	67	69
APAE	17 304	18 030	18 831	4,44%	12 008	27 518	18 300	4 476	151	152	147
AAE	13 202	13 793	14 444	4,72%	9 826	19 626	14 201	2 983	312	305	267
DDS	24 705	23 907	25 292	5,79%	NS	NS	23 900	4 877	18	11	11
IGR HC	23 246	25 883	26 907	3,96%	16 079	39 697	25 109	7 853	22	28	28
IGR 1C	20 255	21 791	22 285	2,27%	13 148	34 847	20 154	7 045	33	34	31
IGR 2C	14 249	13 908	15 032	8,08%	8 952	24 549	14 203	5 002	50	46	40
IGE 1C	12 931	14 258	15 434	8,25%	10 162	22 950	13 688	4 599	20	21	24
IGE 2C	10 224	10 875	11 461	5,39%	7 861	18 039	10 713	2 931	112	115	101
ASS ING	10 085	11 113	11 507	3,55%	6 522	17 162	10 415	3 368	28	29	29
CONS GAL BIB	25 337	26 114	28 081	7,53%	NS	NS	25 425	9 333	8	9	8
IAIPR CN	25 868	25 370	25 140	-0,91%	NS	NS	25 250	4 728	12	10	8
PROF AGR HCL	20 672	21 344	21 751	1,91%	NS	NS	19 925	5 584	20	15	18
PROF AGR CN	17 663	18 931	20 497	8,27%	11 350	32 686	20 894	7 214	30	29	26
PROF CERT HC	13 673	15 419	16 680	8,18%	11 752	26 524	14 929	5 045	24	25	22
PROF CERT	13 527	11 801	15 247	29,20%	NS	NS	13 901	3 835	11	17	10
PROF DES ECOLES	12 534	13 105	14 874	13,50%	NS	NS	13 700	4 075	19	16	11
CATEGORIE B											
SAENES CL EX	10 764	11 276	11 716	3,90%	8 015	14 404	12 021	1 904	110	105	100
SAENES CL SUP	9 857	10 399	10 772	3,59%	7 671	13 500	11 021	1 688	109	115	101
SAENES CN	8 237	8 512	8 964	5,31%	5 898	11 838	9 170	1 709	167	161	143
TECH RECH CL EX	9 454	10 105	10 472	3,63%	NS	NS	10 403	745	15	16	14
TECH RECH CL SUP	8 763	9 151	9 897	8,15%	NS	NS	10 435	1 073	11	15	17
TECH RECH CN	7 600	8 065	8 523	5,68%	6 496	10 207	8 625	1 400	36	36	31
CATEGORIE C											
ADJAENES P1	7 998	8 286	8 582	3,57%	7 089	11 302	8 469	1 136	174	178	176
ADJAENES P2	7 065	7 192	7 334	1,97%	5 345	8 366	7 758	969	175	152	129
ADJAENES 1C	5 668	6 145	6 573	6,97%	2 941	9 678	6 708	1 902	64	60	48
ADJAENES 2C	6 191	6 350	6 128	-3,50%	NS	NS	6 459	1 755	18	14	9
APST 1C	8 802	9 389	9 762	3,97%	NS	NS	9 998	843	10	10	10
APST 2C	7 619	8 467	NS	NS	NS	NS	NS	NS	8	7	6
ATRF P1	6 540	6 579	6 875	4,50%	NS	NS	7 109	1 537	16	15	14
ATRF P2	5 873	6 740	6 895	2,30%	NS	NS	7 087	1 028	15	12	11

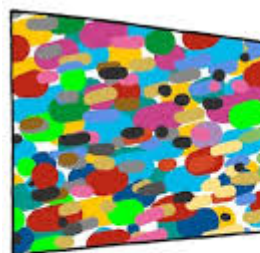
Les effectifs présents 12 mois à temps plein

Primes 2015 (12èmes)

GRADES	moyenne 2012	moyenne 2013	moyenne 2014	Ecart en % 2013/2014	décile inférieur 2014	décile supérieur 2014	valeur médiane 2014	Ecart type 2014	Effectif 2012 TP	Effectif 2013 TP	Effectif 2014 TP
CATEGORIE A											
DIRECTEUR									3	7	8
CHEF DE SERVICE	54 409	55 475	56 136	1,19%	NS	NS	57 202	3 523	16	19	16
SS DIRECTEUR	46 346	46 196	47 448	2,71%	42 218	50 435	47 997	2 764	25	29	21
ADM CIV HCL	32 924	33 939	37 530	10,58%	NS	NS	37 026	5 159	31	31	19
ADM CIV	29 702	28 790	31 062	7,89%	NS	NS	32 043	8 179	15	13	12
ADMENESR	29 236	30 127	31 202	3,57%	26 186	34 459	31 090	2 362	20	36	31
APAE CB	24 187	24 151	25 302	4,77%	19 549	29 322	25 768	3 123	56	52	49
APAE ADJ CB-UGARH	18 792	19 403	19 914	2,63%	14 411	26 402	18 895	3 887	67	67	69
APAE	16 207	16 762	17 604	5,02%	11 212	25 663	16 928	4 357	151	152	147
AAE	12 139	12 612	13 316	5,58%	9 256	18 231	12 830	2 847	312	305	267
DDS	22 195	21 562	23 284	7,99%	NS	NS	22 052	4 337	18	11	11
IGR HCL	21 288	23 335	24 218	3,78%	13 857	36 111	21 761	7 781	22	28	28
IGR 1CL	18 185	19 428	19 979	2,84%	12 269	30 837	18 351	6 591	33	34	31
IGR 2CL	12 890	12 493	13 861	10,95%	8 650	21 148	13 228	4 338	50	46	40
IGE 1CL	11 759	12 720	13 564	6,64%	9 247	19 299	11 902	3 773	20	21	24
IGE 2CL	9 279	9 717	10 437	7,41%	7 347	16 273	9 502	2 752	112	115	101
ASS ING	9 043	9 863	10 218	3,60%	5 840	14 834	9 313	3 094	28	29	29
CONSERVATEUR GAL BIB	23 568	24 378	26 343	8,06%	NS	NS	23 811	8 860	8	9	8
IA IPR CN	22 557	22 677	23 617	4,15%	NS	NS	22 312	4 652	12	10	8
PROF AGREG HC	18 409	17 752	18 688	5,27%	NS	NS	18 132	4 045	20	15	18
PROF AGREG CN	15 689	15 768	17 195	9,05%	10 679	26 792	15 853	6 375	30	29	26
PROF CERTIF HC	12 745	13 965	15 001	7,42%	10 846	22 066	13 491	4 563	24	25	22
PROF CERTIF	11 758	14 005	13 399	-4,33%	NS	NS	12 808	2 200	11	17	10
PROF ECOLE	11 333	14 663	13 579	-7,39%	NS	NS	12 528	3 469	19	16	11
CATEGORIE B											
SAENES CL EX	10 059	10 502	10 974	4,49%	7 652	13 594	11 158	1 752	110	105	100
SAENES CL SUP	9 252	9 708	10 088	3,91%	7 132	12 872	10 308	1 745	109	115	101
SAENES CN	7 716	7 917	8 414	6,28%	5 518	11 225	8 528	1 701	167	161	143
TECH RECH CL EX	8 551	9 139	9 532	4,30%	NS	NS	9 316	1 133	15	16	14
TECH RECH C SUP	8 050	8 418	9 216	9,48%	NS	NS	9 369	1 081	11	15	17
TECH RECH CN	6 999	7 313	7 795	6,59%	5 957	10 061	7 650	1 437	36	36	31
CATEGORIE C											
ADJAENES P1	7 576	7 904	8 177	3,45%	6 587	10 482	8 113	1 027	174	178	176
ADJAENES P2	6 643	6 725	6 918	2,87%	4 879	8 031	7 263	982	175	152	129
ADJAENES 1C	5 257	5 558	6 084	9,46%	2 877	9 088	5 900	1 767	64	60	48
ADJAENES 2C	5 664	5 751	5 643	-1,88%	NS	NS	5 886	1 656	18	14	9
APST 1	7 935	8 509	9 102	6,97%	NS	NS	9 188	827	10	10	10
APST 2	7 120	7 318	NS	NS	NS	NS	NS	NS	8	7	6
ATRF P1	6 007	6 062	6 439	6,22%	NS	NS	6 667	1 458	16	15	14
ATRF P2	5 393	5 991	6 291	5,01%	NS	NS	6 366	1 032	15	12	11

Les effectifs présents 12 mois à temps plein

**La CGT Administration centrale, une équipe active, soudée,
moteur sur tous les sujets et au plus près de vous.**



<p>Claude MARCHAND Secrétaire général Elu CTAC, CHSCT Association d'Entraide, 514-83</p> 	<p>Michelle Elardja-Prouzeau Membre du bureau Elue CTAC Communication, numérique DNE A, 581-85</p> 	<p>Julien Grand Membre de la CE Elu CHSCT, action sociale DNE BAGCG, 578-10</p> 		
<p>Hélène Peytavi Membre de la CE DNE A, 535-11</p> 	<p>Frédéric Momplay Membre de la CE Correspondant national BDC EN, 520-92</p> 	<p>GRENELLE DUTOT</p> 	<p>Nicolas Guillemain Membre de la CE Logistique de la CGT SAAM, 518-16</p> 	<p>Cécilia Kébaïli Membre du bureau Action sociale, experte ITRF DREIC, 566-28</p> 
<p>Farida Azeggagh Membre de la CE Experte ITRF Numérique, SI DNE B, 565-76</p> 	<p>Amina Chitour Membre du bureau Elue CTAC Experte ITRF Numérique, SI DNE B, 565-76</p> 	<p>Viviane Demay Membre de la CE Conditions de travail, RPS DEPP, 571-96</p> 	<p>Joëlle Grille Membre de la CE Conditions de travail, RPS DEPP, 572-83</p> 	<p>Laurence Morandi Membre de la CE Contractuel, SI, numérique DNE B, 520-68</p> 
<p>Philippe Brouassin Membre du bureau Elu CTAC, CHSCT, Expert groupe de travail RPS DGRH, 505-19</p> 	<p>REGNAULT / SUFFREN</p> 	<p>Jean-François Texier Membre du bureau Juridique, analyse, expertise Médiateur du MENESR, 533-03</p> 		
<p>Régis Casset Membre de la CE Expert CTAC, CHSCT, CAP cat.B Correspondant Guérande DAF, 02.40.62.72.60</p> 	<p>GUERANDE / POITIERS</p>	<p>Guy Le Vaillant Membre de la CE Responsable formation Correspondant ESENER 05.49.49.26.34</p> 		
<p>Béatrice Bidaud Membre du bureau Experte CTAC Trésorière, veille documentaire 531-38</p> 	<p>Audrey Juliette Coquard Membre du bureau Elue CTAC, CHSCT, ITRF, communication DGESIP, 560-48</p> 	<p>Léa Georgette Lebrun Membre de la CE, groupe de travail UGFF catégorie C, Elue CTAC DGRI, 586-93</p> 	<p>Michèle Guillemot Membre de la CE Trésorière, action sociale ASCL, 587-82</p> 	<p>Marie-Ange Trompette Membre de la CE ITRF DGESIP, 567-25</p> 
<p>Sylvie Aebischer Membre du bureau Elue CAP attachés DGRI, 515-56</p> 	<p>Marie-Odile Archange Membre de la CE Experte ITRF BDC ESR, 588-11</p> 	<p>Ceren Inan Expert CTAC, CHSCT, ITRF DGESIP-DGRI, 571-00</p> 		



Contacts : syndicat.sgenac-cgt@education.gouv.fr, 01 55 55 31 38 [message] – Claude Marchand : 01 55 55 14 83 – 01 55 55 60 48 [MESR]
CGT Educ' action Administration Centrale - 110 rue de Grenelle – 75007 Paris
CGT Fonction publique <http://www.ugff.cgt.fr/> et CGT Educ' action <http://www.unsen.cgt.fr/>